

DESCRIPTIONS TEXTUELLES ET GRAPHIQUES DES CAS D'UTILISATION

CAS D'UTILISATION 1 :

DESCRIPTION TEXTUELLE :

Sommaire d'identification :

Titre : Planifier projet

Acteur : Superviseur

Résumé : Le superviseur d'un projet affecte les ressources humaines et matérielles selon un référentiel défini. Il planifie les activités d'un projet selon le référentiel, et traite les modifications des activités pour les valider.

Date de création : 24/05/2016

Date de modification :

Version : 1.0

Auteur : MOURCHID Zineb

Description des scénarios :

Préconditions : Ressources humaines affectées avec un référentiel personnel pour chaque membre et un référentiel du projet

Post condition : Un planning des activités valide

Scénario nominal :

1. Le superviseur se base sur le référentiel personnel de chaque membre pour affecter les ressources humaines et matérielles au projet
2. Le superviseur se base sur le référentiel du projet pour planifier les activités
3. Le superviseur fixe les rendez-vous suivant les heures de rendez-vous proposées dans le référentiel
4. Le superviseur consulte les modifications soumises par les membres autorisés
5. Le superviseur valide les modifications
6. Le superviseur livre le planning final adapté au référentiel.

Enchaînements alternatifs ou d'erreur :

A1 : Le référentiel personnel non déterminé ou non complet

L'enchaînement A1 démarre au point 1 du scénario nominal

- 1- Le superviseur demande une vérification du référentiel personnel.

A2 : Le référentiel projet non déterminé ou non complet

L'enchaînement A2 démarre au point 2 du scénario nominal

2- Le superviseur demande une vérification du référentiel du projet

A3 : Les heures de rendez-vous non identifiées

L'enchaînement A3 démarre au point 3 du scénario nominal

3- Le superviseur demande l'identification des heures de rendez-vous

A4 : Les modifications des activités proposées sont invalides

L'enchaînement A4 démarre au point 5 du scénario nominal

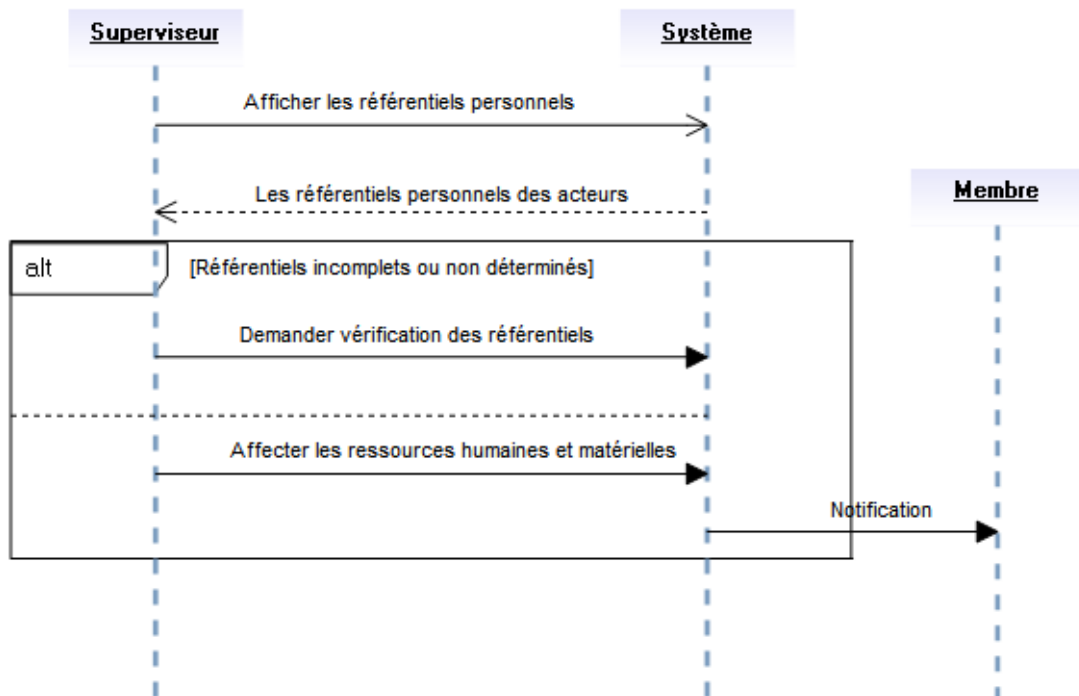
4- Le superviseur envoie un message de refus au membre qui a proposé les modifications.

E1 : Les caractéristiques des référentiels sont différentes

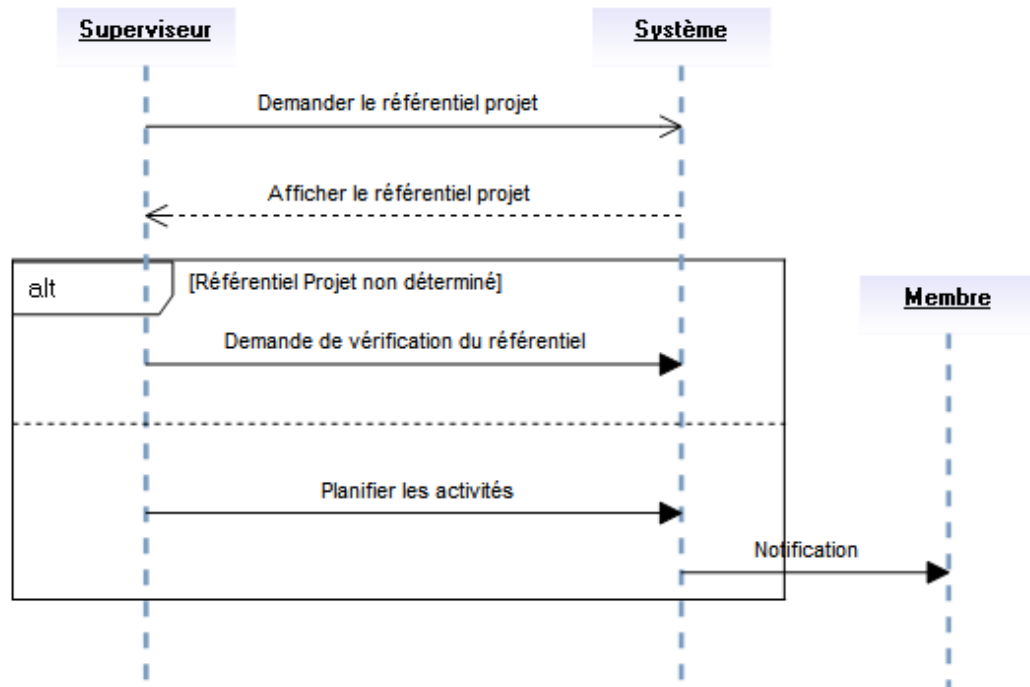
Le superviseur demande un changement des référentiels

DESCRIPTION GRAPHIQUE :

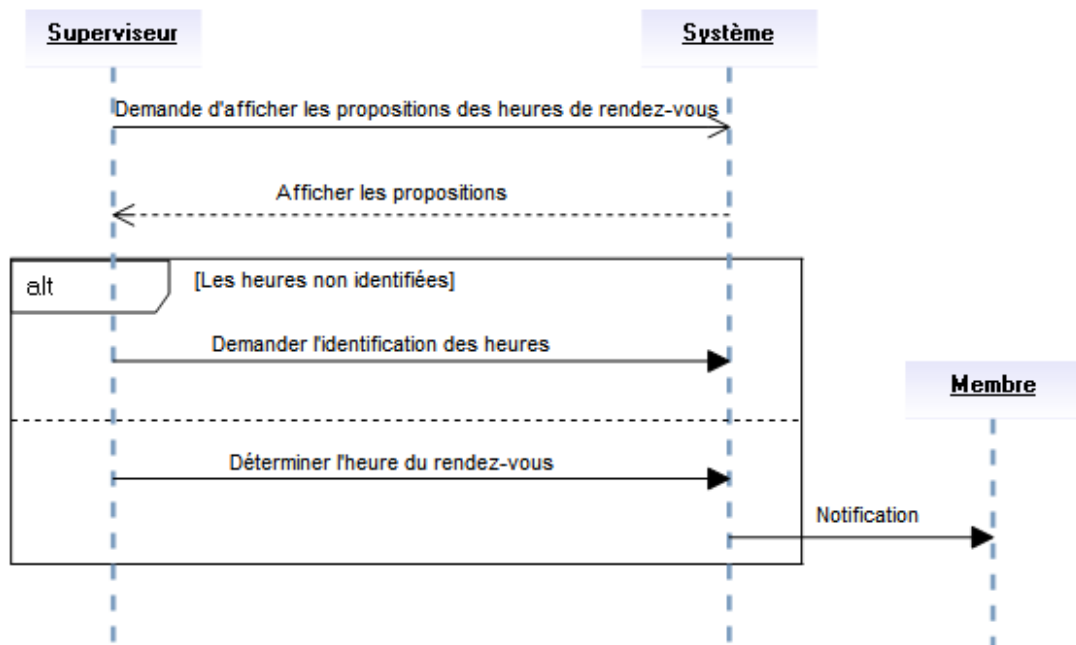
1. Affecter les ressources :



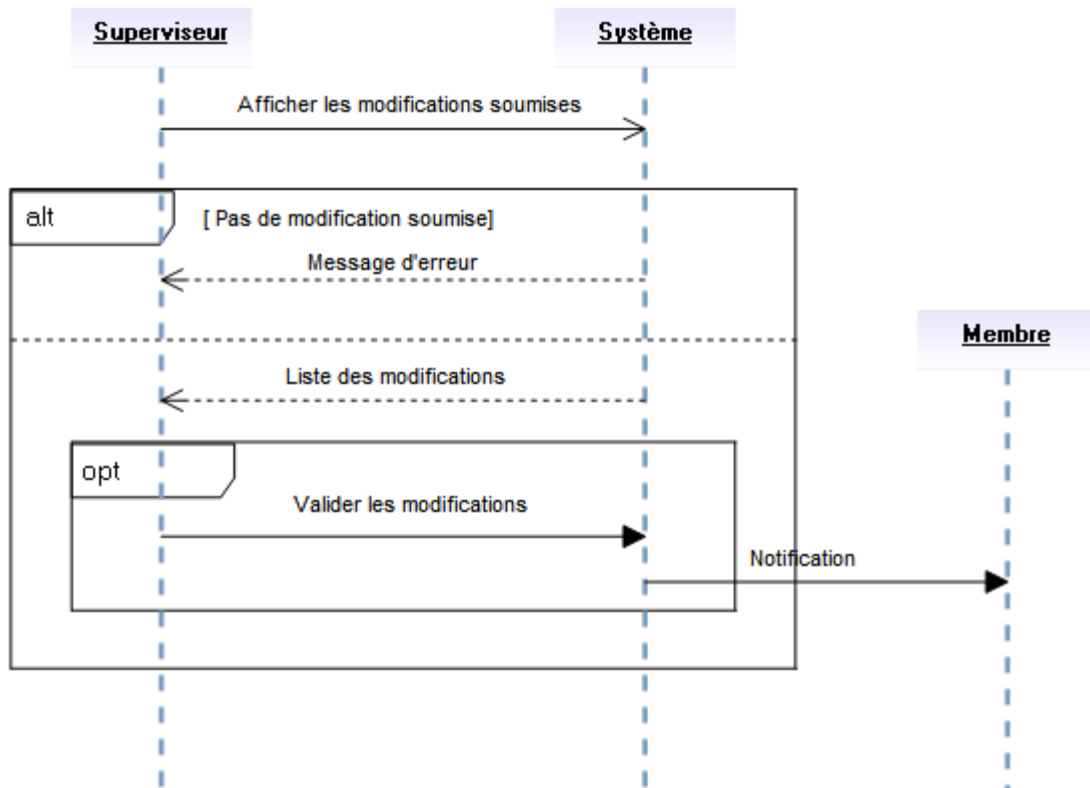
2. Planifier les activités :



3. Fixer un rendez-vous :



4. Traiter les modifications :



CAS D'UTILISATION 2 :

DESCRIPTION TEXTUELLE :

Sommaire d'identification :

Titre : Gérer référentiel

Acteur : Membre (principal), un expert en internationalisation (secondaire)

Résumé : Chaque membre détermine son propre référentiel en précisant ses préférences culturelles telles que les langues pratiquées ou la langue préférée et la localisation. Préciser la langue d'usage, le fuseau horaire et autres caractéristiques relatives à la localisation du projet suivant des caractéristiques déterminées par un expert en internationalisation. Identifier et proposer des fonctions utiles au contexte international.

Date de création : 24/05/2016

Version : 1.0

Date de modification :

Auteur : MOURCHID Zineb

Description des scénarios :

Précondition : Caractéristiques de chaque pays déterminées par un expert en internationalisation

Post condition : Référentiel déterminé

Scénario nominal :

1. Chaque membre choisit ses préférences culturelles : langues pratiquées, localisation
2. Chaque membre propose une heure de rendez-vous
3. Fixer un référentiel du projet en suivant les caractéristiques de chaque pays déterminées par un expert en internationalisation

Enchaînements alternatifs ou d'erreur :

A1 : Caractéristiques d'un pays non déterminées

L'enchaînement A1 démarre au point 3 du scénario nominal

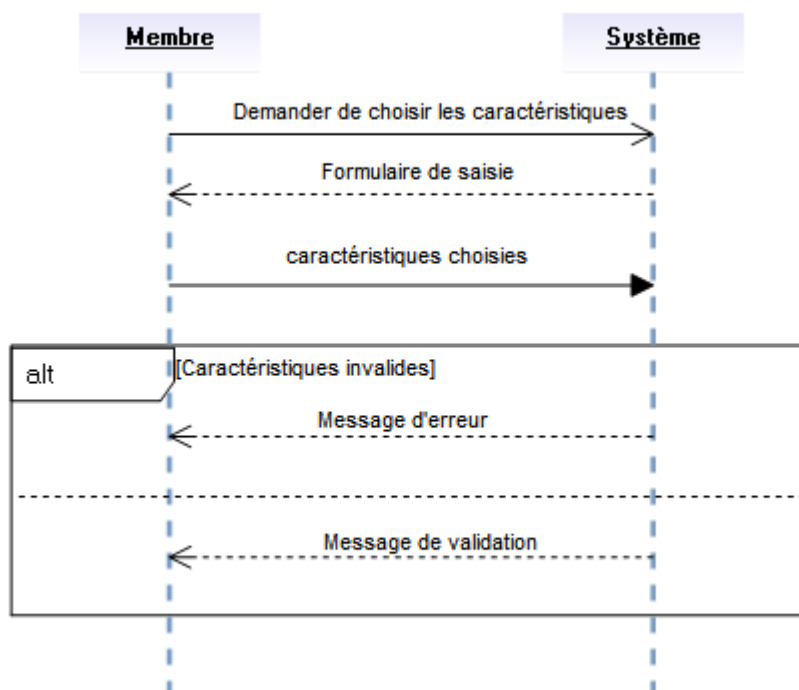
3- Demander une vérification des caractéristiques

E1 : Préférences culturelles non valides

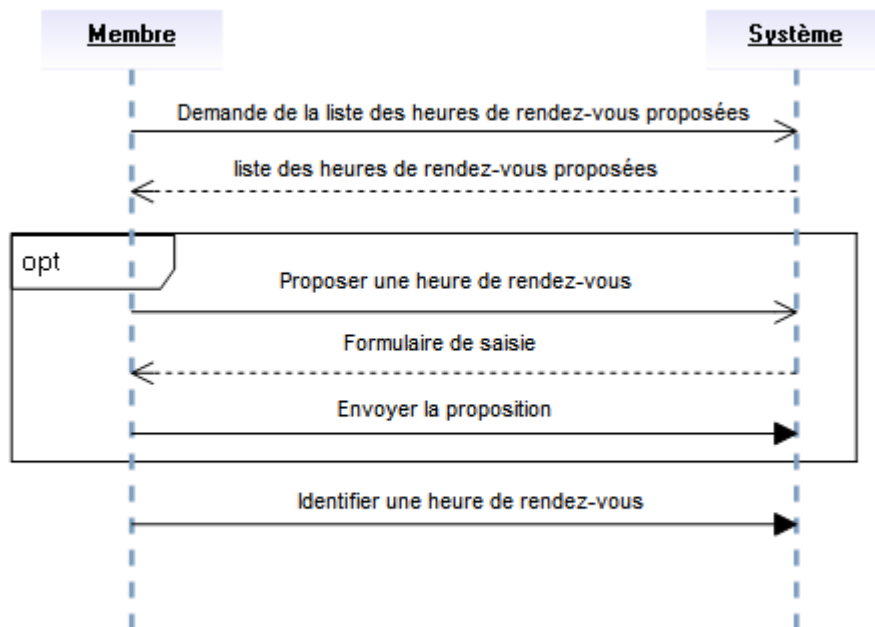
Envoyer un message d'erreur

DESCRIPTION GRAPHIQUE :

1- Déterminer référentiel personnel :



2- Identifier et proposer une heure de rendez-vous



CAS D'UTILISATION 3 :

DESCRIPTION TEXTUELLE :

Sommaire d'identification :

Titre : Consulter Reporting

Acteur : Membre

Résumé : Chaque membre peut consulter le planning des activités validé et l'imprimer et suivre l'avancement de ces activités. Un membre autorisé peut proposer une modification d'une activité, et cette modification va être soumise au superviseur pour la valider et une seule fois validée elle sera visible aux autres membres.

Date de création : 24/05/2016

Date de modification :

Version : 1.0

Auteur : MOURCHID Zineb

Description des scénarios :

Précondition : Planning du projet validé et livré

Scénario nominal :

1. Un membre peut afficher le planning des activités et l'imprimer
2. Un membre peut suivre l'avancement de ces activités

3. Un membre qui est autorisé peut soumettre une modification au superviseur

Enchaînements alternatifs ou d'erreur :

A1 : Un membre non autorisé demande de modifier une activité

L'enchaînement A1 démarre au point 3 du scénario nominal

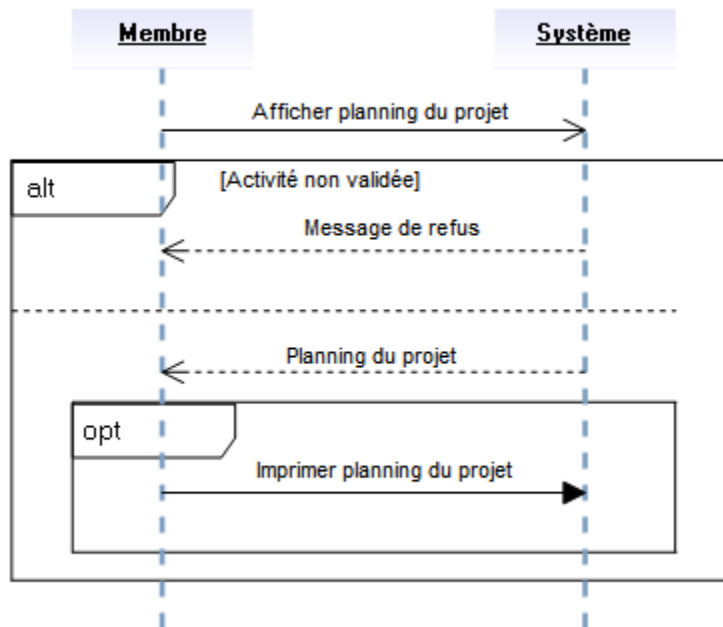
3- Envoyer un message de refus

E1 : Une activité non validée

Envoyer un message d'erreur

DESCRIPTION GRAPHIQUE :

1- Afficher Planning du projet :



2- Soumettre une modification au superviseur

